

**ACCREDITAMENTO E.C.M.**

Per questo evento è stato richiesto l'accREDITAMENTO E.C.M. e sono stati concessi n. 6,8 crediti formativi

**SEDE CONGRESSUALE**

**VILLA VERGANTI VERONESI**

Viale Lombardia, 33 – 20010 Inveruno (MI)  
www.villavergantiveronesi.com

*Come raggiungere la sede:*

**Da Malpensa:** Uscita Cuggiono-Mesero.

Proseguire su SP 31 per 1,6 km, dopo il semaforo girare a destra.

**Da Milano:** Uscita Arluno.

Seguire Ossona/Inveruno per 6 km, dopo cartello Inveruno proseguire dritto, dopo il secondo semaforo percorrere 100 m e girare a sinistra.

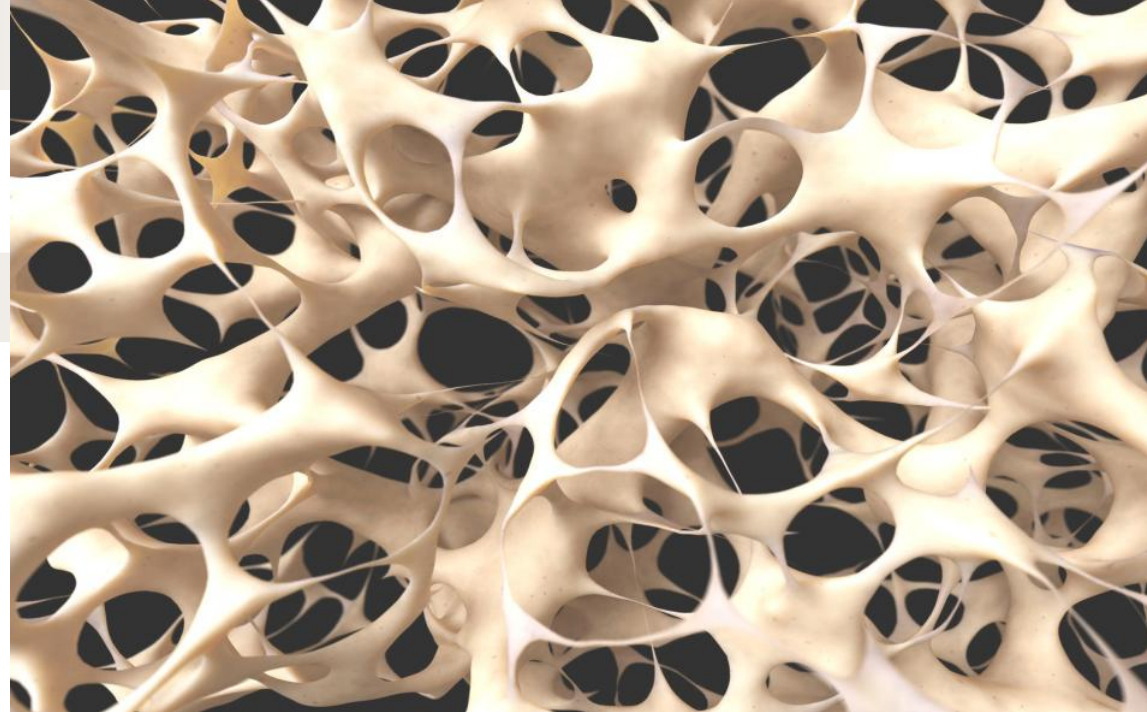
**SEGRETERIA SCIENTIFICA**

Prof.ssa Magda Scarpellini  
Direttore U.O.C. Reumatologia  
Ospedale "Giuseppe Fornaroli" – Magenta (MI)

**SEGRETERIA ORGANIZZATIVA**

V.T.B. Congressi sas  
Via E. Curiel, 14 – 20089 Rozzano (MI)  
Tel. 02-57506065 – Fax 02-57791204  
E-mail: info@vtbcongressi.com

Con la collaborazione di:



**DIRETTORE: PROF.SSA MAGDA SCARPELLINI**

# OSTEOPOROSI: vecchie e nuove soluzioni

**VILLA VERGANTI VERONESI**

**Inveruno (MI)**

**13 dicembre 2014**

## DOCENTE

**Prof.ssa Magda Scarpellini**

Direttore U.O.C. Reumatologia

Ospedale “Giuseppe Fornaroli” – Magenta (MI)

## RAZIONALE

La Reumatologia è una disciplina medica altamente complessa comprendente patologie localizzate e sistemiche, sia degenerative che flogistiche. Tra queste le malattie metaboliche dell’osso, e in particolare l’osteoporosi, riconoscono spesso una base patogenetica complessa e, negli ultimi anni, hanno rappresentato un bersaglio terapeutico importante sia per gli specialisti dell’osso che per i MMG.

Molte sono le cause dell’osteoporosi, non solo postmenopausale.

Inoltre le terapie continuative hanno comportato miglioramento dell’outcome del paziente, non solo la vitamina D.

Le fratture sono sicuramente ridotte ma ancora molto c’è da fare per sensibilizzare l’opinione pubblica sulla prevenzione della stesse.

Il MMG resta un’importante pietra miliare nell’invio allo studio precoce la o il paziente a rischio.

Come in campo cardiovascolare così nel campo osteoporosi esiste una carta di rischio che, se usata, porta a notevole vantaggio per il paziente.

La mortalità elevata per frattura di femore nell’anziano dovrebbe essere il motivo principale per questa valutazione ed esistono terapie ad hoc.

Durante il convegno verranno trattati i principali aspetti diagnostici e terapeutici di tale patologia. Inoltre si costruirà un dibattito interattivo costante con l’incentivo ai partecipanti di avere un reale contatto e colloquio con il tutor del corso.

Verranno discussi i temi caldi dell’osteonecrosi della mandibola come pure le fratture atipiche e anche il rapporto tra farmaco generico e brand. Verranno consigliati i metodi per poter gestire il paziente a rischio e con osteoporosi anche con dimostrazioni online.

## PROGRAMMA

08.30 Registrazione partecipanti

09.00 La carta di rischio per l’osteoporosi

10.00 Criticità diagnostiche:

- indicazioni all’esecuzione dell’esame M.O.C.
- la M.O.C. non solo in menopausa
- analisi dei valori della M.O.C.
- altri esami di laboratorio

Discussione

12.00 Ipovitaminosi D

- fisiopatologia della vitamina D
- ipovitaminosi D

Discussione

13.00 **LUNCH**

14.30 Criticità terapeutiche:

- quali farmaci prescrivere
- posologie, tempi e vie di somministrazione

Discussione

16.30 Questionario E.C.M. e chiusura lavori